



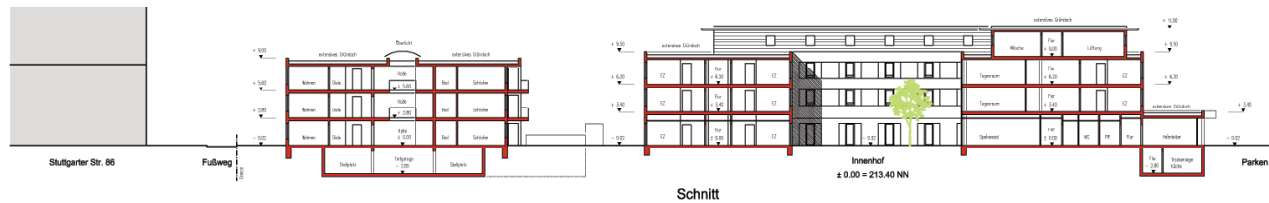
Ansicht Nord - Stuttgarter Straße



Ansicht West Pflegeheim



Ansicht Ost Pflegeheim



Schnitt



Ansicht Ost Betreutes Wohnen



Ansicht West Betreutes Wohnen



Ansicht Süd

Vorhaben- u. Erschließungsplan
 "Seniorenzentrum Stuttgarter Straße"
 zum vorhabenbezogenen Bebauungsplan
 "Stuttgarter Straße/Austraße, 3. Teil,
 1. (vorhabenbezogene) Änderung"

ANSICHTEN

M 1 : 500

16. Januar 2006