



Vorhaben- u. Erschließungsplan
 "Seniorenzentrum Stuttgarter Straße"
 zum vorhabenbezogenen Bebauungsplan
 "Stuttgarter Straße/Austraße, 3. Teil,
 1. (vorhabenbezogene) Änderung"

UNTERGESCHOSS M 1 : 500

16. Januar 2006



Vorhaben- u. Erschließungsplan
 "Seniorenzentrum Stuttgarter Straße"
 zum vorhabenbezogenen Bebauungsplan
 "Stuttgarter Straße/Austraße, 3. Teil,
 1. (vorhabenbezogene) Änderung"

ERDGESCHOSS M 1 : 500

16. Januar 2006



Vorhaben- u. Erschließungsplan
 "Seniorenzentrum Stuttgarter Straße"
 zum vorhabenbezogenen Bebauungsplan
 "Stuttgarter Straße/Austraße, 3. Teil,
 1. (vorhabenbezogene) Änderung"

1. OBERGESCHOSS M 1 : 500

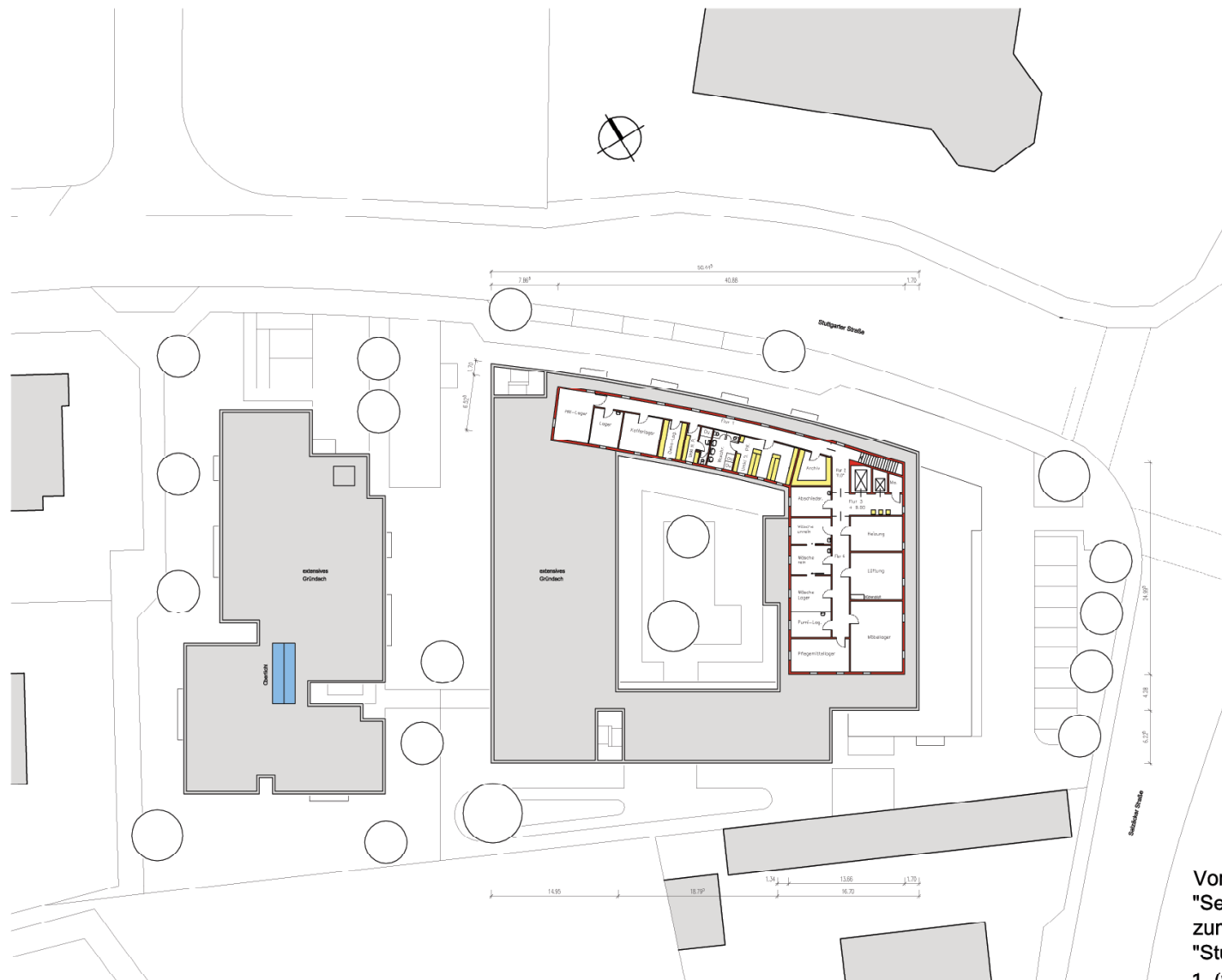
16. Januar 2006



Vorhaben- u. Erschließungsplan
 "Seniorenzentrum Stuttgarter Straße"
 zum vorhabenbezogenen Bebauungsplan
 "Stuttgarter Straße/Austraße, 3. Teil,
 1. (vorhabenbezogene) Änderung"

2. OBERGESCHOSS M 1 : 500

16. Januar 2006



Vorhaben- u. Erschließungsplan
 "Seniorenzentrum Stuttgarter Straße"
 zum vorhabenbezogenen Bebauungsplan
 "Stuttgarter Straße/Austraße, 3. Teil,
 1. (vorhabenbezogene) Änderung"

3. OBERGESCHOSS M 1 : 500

16. Januar 2006

