

Neubau von 4 Passiv-Reihenhäusern
 Kehlstraße 25-27
 71665 Vaihingen/Enz

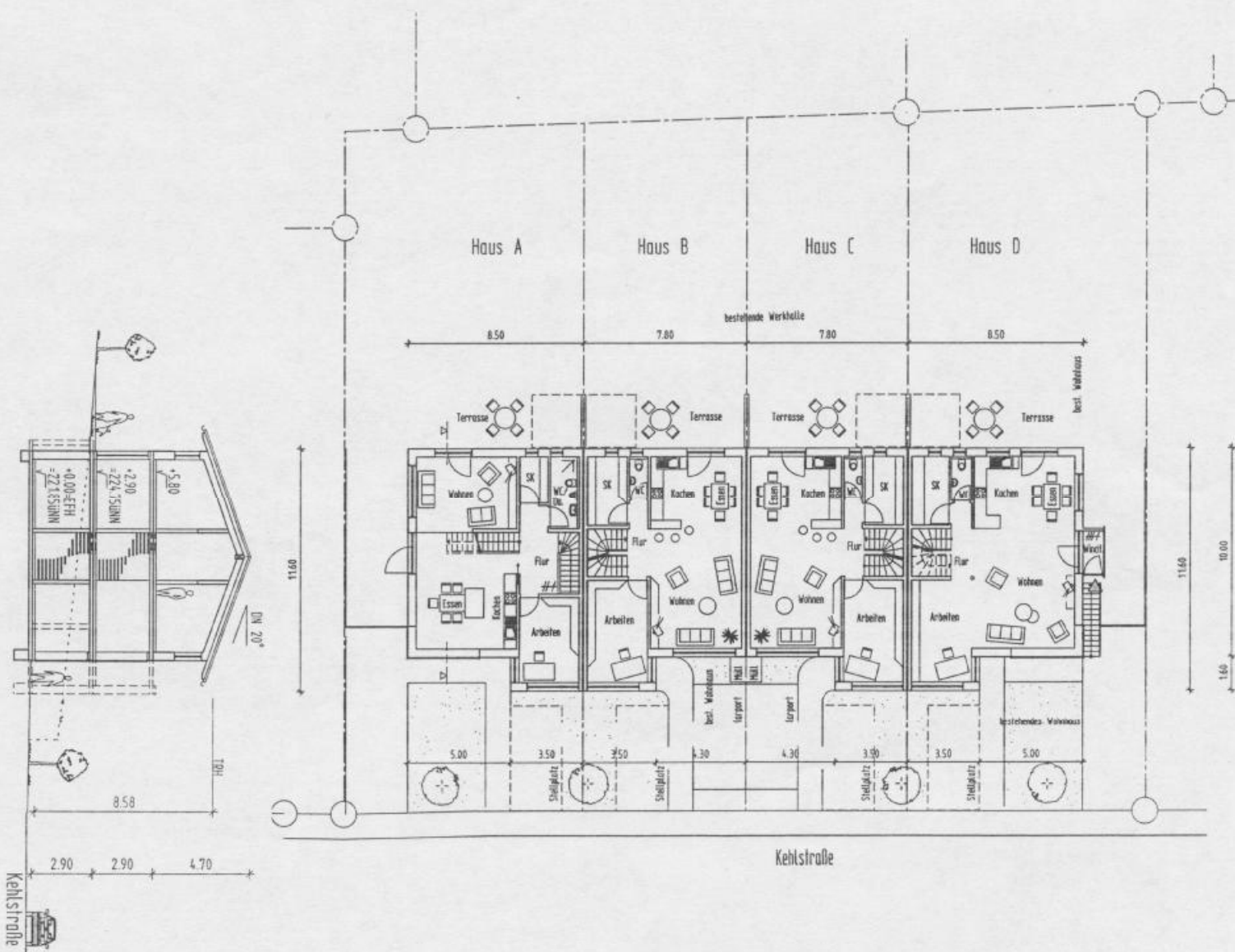
Grundriß EG **1:200**

Bauherrschaft: GBO, Kehlstraße 25-27
 Kehlstraße 25-27
 71665 Vaihingen/Enz

vertreten durch: Planverfasser

Planverfasser: Dipl.-Ing. (FH) Frank Beuchle
 Seemühle 71
 71665 Vaihingen/Enz

gefertigt: 19. Dezember 2003



Neubau von 4 Passiv-Reihenhäusern
 Kehlstraße 25-27
 71665 Vaihingen/Enz

Grundriß 06

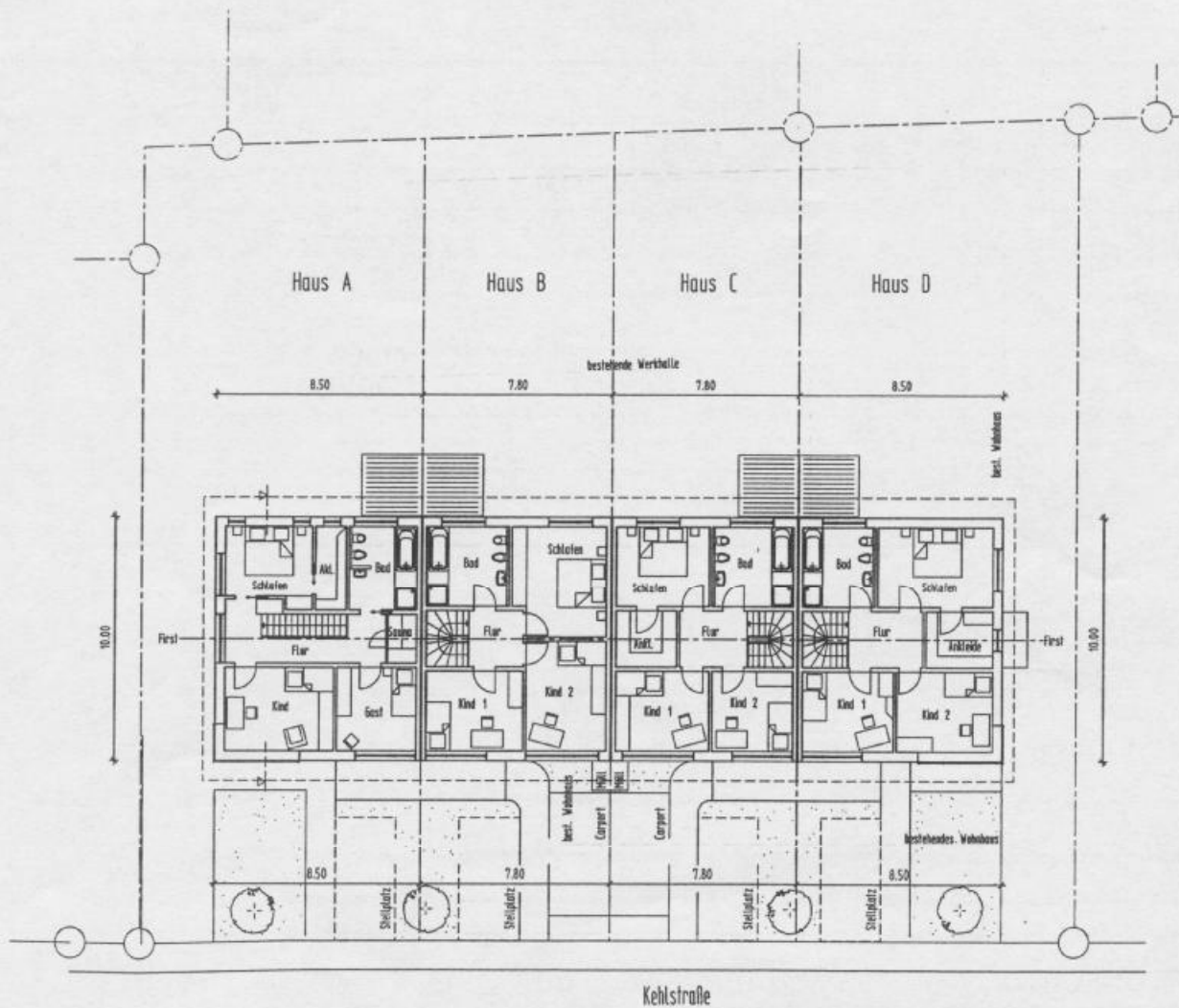
1/200

Bauherrschaft: GBR Kehlstraße 25-27
 Kehlstraße 25-27
 71665 Vaihingen/Enz

vertreten durch: Planverfasser

Planverfasser: Dipl.-Ing. Phil. Frank Beuchle
 Seemühlstr. 51
 71665 Vaihingen/Enz

gefertigt: 19. Dezember 2003



Neubau von 4 Passiv-Reihenhäusern
 Kehlstraße 25-27
 71665 Vaihingen/Enz

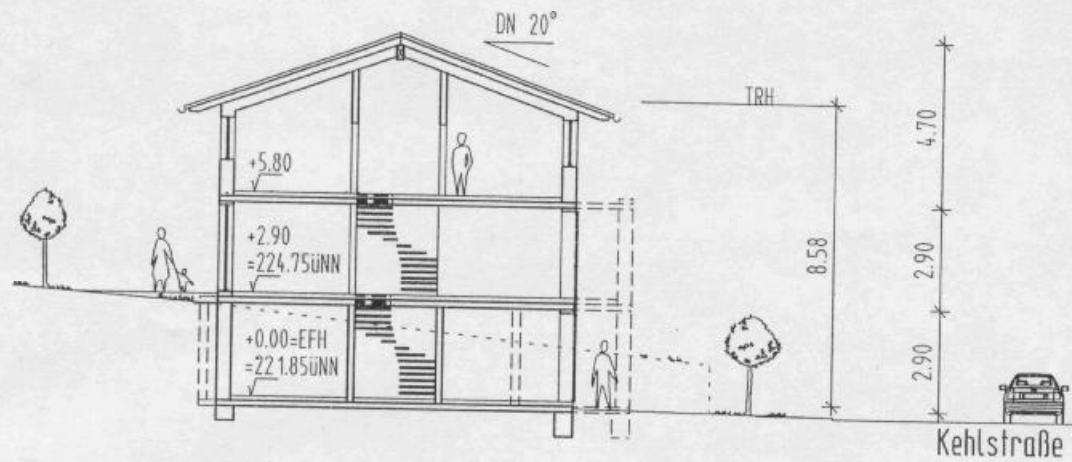
Grundriß DG 1/200

Bauherrschaft: GBR ~~Kehlstraße 25-27~~
 Kehlstraße 25-27
 71665 Vaihingen/Enz

vertreten durch: Planverfasser

Planverfasser: Dipl.-Ing. (FH) Frank Beuchle
 Seemühle 11
 71665 Vaihingen/Enz

gefertigt: 19. Dezember 2003



Neubau von 4 Passiv-Reihenhäusern
 Kehlstraße 25-27
 71665 Vaihingen/Enz

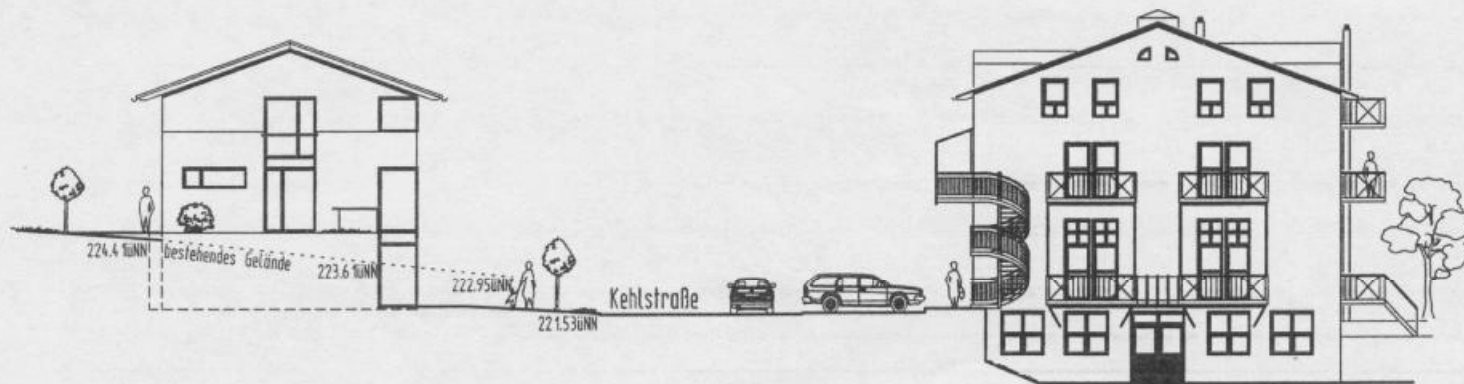
Schnitt 1:200

Bauherrschaft: GBR Kehlstraße 25-27
 Kehlstraße 25-27
 71665 Vaihingen/Enz

vertreten durch: Planverfasser

Planverfasser: Dipl.-Ing./FH Frank Beuchle
 Seemühle 31
 71665 Vaihingen/Enz

gefertigt: 19. Dezember 2003



Neubau von 4 Passiv-Reihenhäusern
Kehlstraße 25-27
71665 Vaihingen/Enz

Straßenansicht, Schnitt 1:200

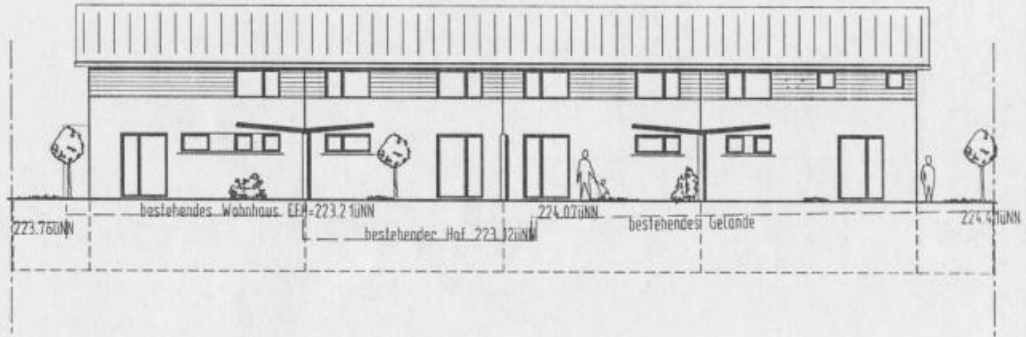
Bauherrschaft: GBR Kehlstraße 25-27
Kehlstraße 25-27
71665 Vaihingen/Enz

vertreten durch: Planverfasser

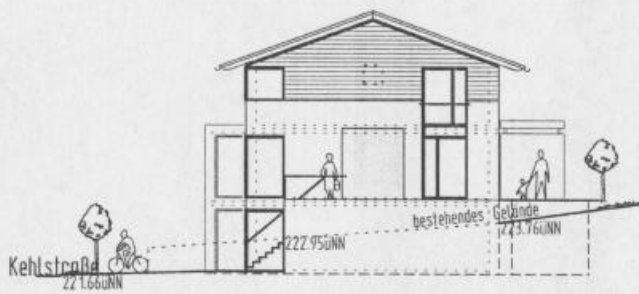
Planverfasser: Dipl.-Ing. (FH) Frank Beuchle
Seemühle 11
71665 Vaihingen/Enz

gefertigt: 19. Dezember 2003

Ansicht Nord



Ansicht Ost



Neubau von 4 Passiv-Reihenhäusern
Kehlstraße 25-27
71665 Vaihingen/Enz

Ansichten **1:100**

Bauherrschaft: GBR Kehlstraße 25-27
Kehlstraße 25-27
71665 Vaihingen/Enz

vertreten durch: Planverfasser

Planverfasser: Dipl.-Ing. (FH) Frank Beuchle
Seemühle 11
71665 Vaihingen/Enz

gefertigt: 19. Dezember 2003

Ansicht Süd



Ansicht West



Neubau von 4 Passiv-Reihenhäusern
Kehlstraße 25-27
71665 Vaihingen/Enz

Ansichten **1:100**

Bauherrschaft: GBR Kehlstraße 25-27
Kehlstraße 25-27
71665 Vaihingen/Enz

vertreten durch: Planverfasser

Planverfasser: Dipl.-Ing. (FH) Frank Beuchle
Seemühle 11
71665 Vaihingen/Enz

gefertigt: 19. Dezember 2003