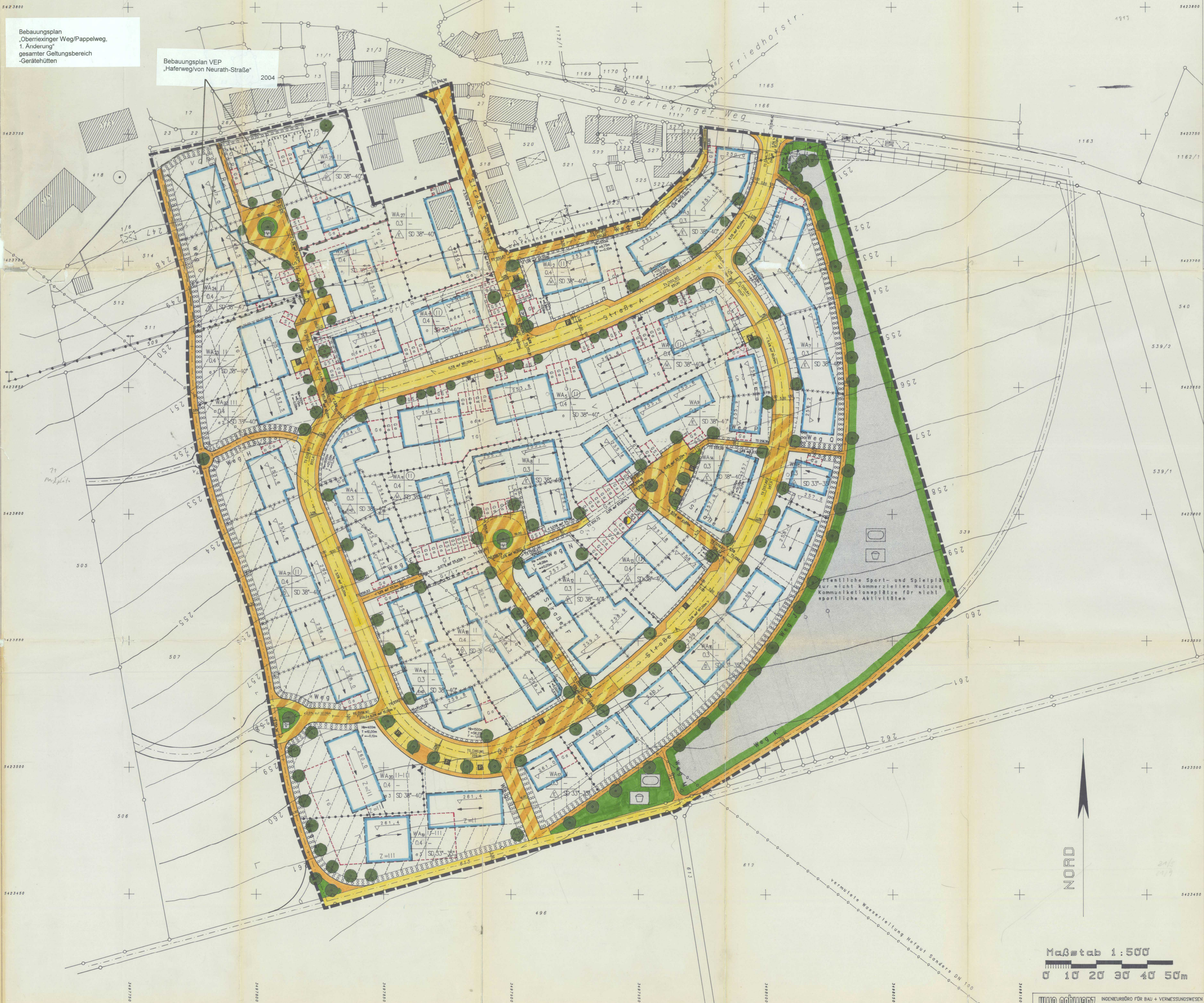


BEBAUUNGSPLAN OBERRIEXINGER WEG/ PAPPELWEG

Bebauungsplan
„Oberriexinger Weg/Pappelweg“,
1. Änderung
gesamter Geltungsbereich
-Gerätehütten

Bebauungsplan VEP
„Haferweg/von Neurath-Straße“
2004



öffentliche Sport- und Spielplatz
zur nicht kommerziellen Nutzung
Kommunikationsplätze für nicht
sportliche Aktivitäten



Maßstab 1:500
0 10 20 30 40 50m