

BEBAUUNGSPLAN "ÖSTLICHER ORTSRAND - KREUZWEG, 1. ÄNDERUNG"

Der Geltungsbereich umfasst die Grundstücke Flst. 1658/1, 1658/2, 1658/3, 1659, 1660/1, 1660/2, 1660/3, 1660/4, 1660/5, 1660/6, 1660/7, 1660/8, 1660/9, 1660/10, 1660/11, 1660/12, 1660/13, 1660/14, 1660/15, 1660/16, 1660/17, 1660/18, 1660/19, 1660/20, 1660/21, 1660/22, 1660/23, 1660/24, 1660/25, 1660/26, 1660/27, 1660/28, 1660/29, 1660/30, 1660/31, 1660/32, 1660/33, 1660/34, 1660/35, 1660/36, 1660/37, 1660/38, 1660/39, 1660/40, 1660/41, 1660/42, 1660/43, 1660/44, 1660/45, 1660/46, 1660/47, 1660/48, 1660/49, 1660/50, 1660/51, 1660/52, 1660/53, 1660/54, 1660/55, 1660/56, 1660/57, 1660/58, 1660/59, 1660/60, 1660/61, 1660/62, 1660/63, 1660/64, 1660/65, 1660/66, 1660/67, 1660/68, 1660/69, 1660/70, 1660/71, 1660/72, 1660/73, 1660/74, 1660/75, 1660/76, 1660/77, 1660/78, 1660/79, 1660/80, 1660/81, 1660/82, 1660/83, 1660/84, 1660/85, 1660/86, 1660/87, 1660/88, 1660/89, 1660/90, 1660/91, 1660/92, 1660/93, 1660/94, 1660/95, 1660/96, 1660/97, 1660/98, 1660/99, 1660/100.

VEREINBARUNGSVERMERKE

Als Entwurf gemäß § 3 (2) BauGB ausgesetzt vom 1.6.66 bis 5.7.96
Auslegung bekannt gemacht am 17.7.66
Als Satzung gemäß § 10 BauGB vom Gemeinderat beschlossen am 4.7.74
Ausgearbeitet, Vahningen an der Enz, den 7.3.74
Bürgermeister
V. Nestle
(Bürgermeister)

Satzungsbeschluss bekanntgemacht gemäß § 2 (6) BauGB-Maßnahmen und in Kraft
getreten am 7.7.74

Vahningen an der Enz, den 7.7.74
Bürgermeister
V. Nestle
(Bürgermeister)

TEXTTEIL

Ziffer 5, Zeile 4 wird wie folgt geändert:
Dachaufbauten sind nur zulässig bei Dächern, die eine Dachneigung von mehr als
20° aufweisen und Kastengiebeln mit einem Abstand von mindestens 1,0 m zum First
und mindestens 2,0 m zum Giebelgesims.
Die Länge der Giebeln (inklusive Dachfenster) darf auf jeder Seite max. 1/3
der Dachlänge betragen. Dachfläche über die Hälfte der Dachlänge hinaus noch ein
Zusatzstück auf von max. 1 m² eingebaute werden.
Dachaufbauten und Dacherschritte sind auf der gleichen Dachseite nicht zulässig
§ 74 (1) 1 LBO.

Aufgestellt:
Vahningen an der Enz, den 11.4.1966/08.05.1966
Stadtplanungsamt

W. Zell
l.A. Zehner

ÖSTLICHER ORTSRAND/KREUZWEG

Partiell
Auf Grund von § 9 (1) BauGB in Verbindung mit der BauVO und der Landes-
bauordnung wird in Verbindung mit der Flächennutzungsplanung, Planung und Flächennutzungs-
schematische im oben angegebenen Gebiet folgende Flächennutzungsplanung beschlossen:

1) BAULICHER WERKSTOFF

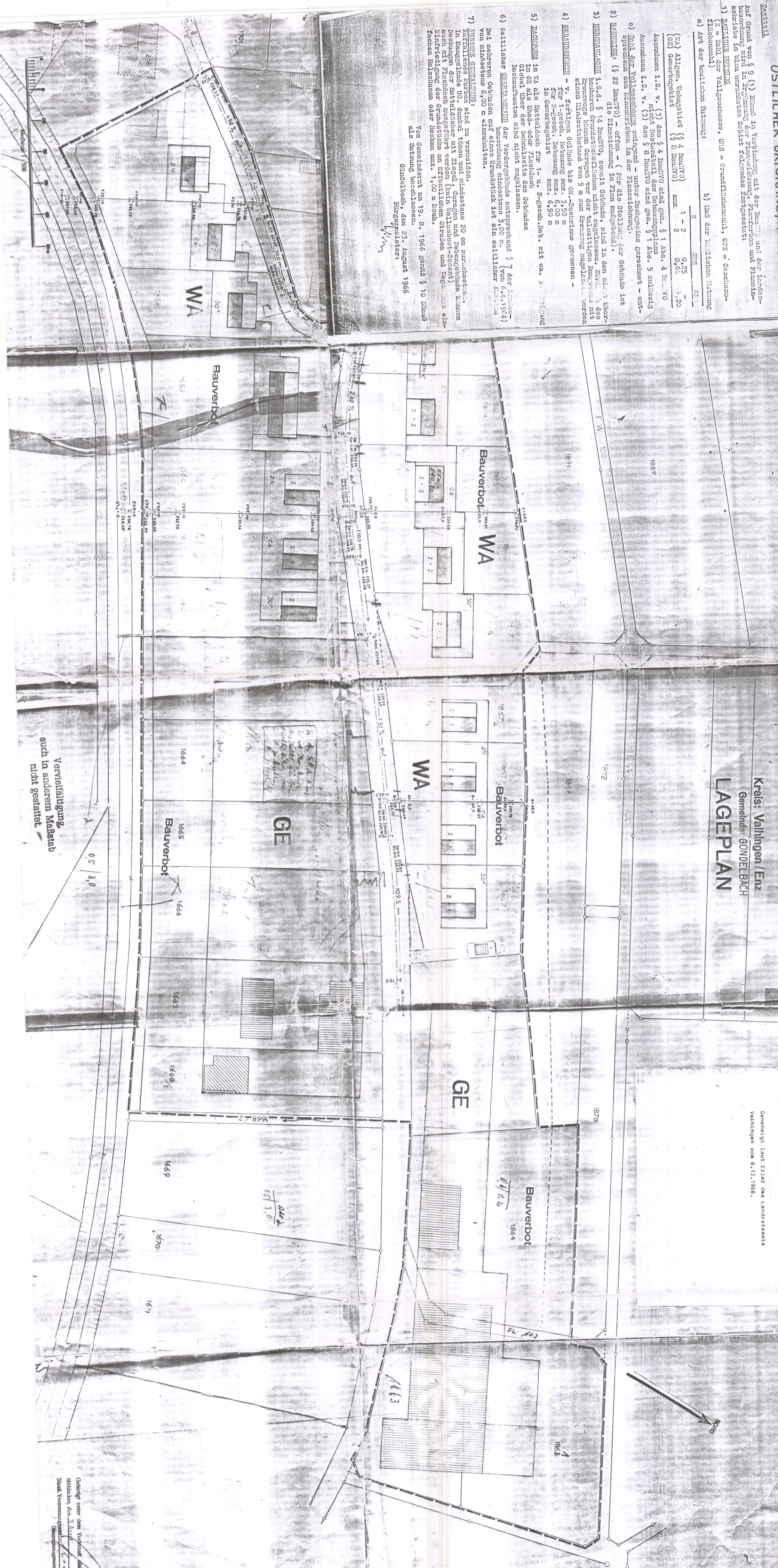
(Z = Zahl der Vollgeschosse, GRZ = Grundrißhöhenzahl, GRZ = Geschoss-
höhenzahl)

a) Art der baulichen Nutzung:

(VA) Allg. Wohngebiet (§ 4 BauVO)	(VB) Gewerbegebiet	(V) Industriegebiet
1 - 2	0,25	1,20
max.	0,60	1,20

b) Maß der baulichen Nutzung:

- 1) BAUWEISE (§ 22 BauVO) - orten - (Für die Stellung der Gebäude ist die Ersatzleistung im Plan maßgebend.)
- 2) BEBAUUNGSWEISE (§ 4 BauVO) - orten - (Für die Stellung der Gebäude ist die Ersatzleistung im Plan maßgebend.)
- 3) BEBAUUNGSWEISE § 4, 5, 6, 7, 8, 9, 10, 11, 12, 13, 14, 15, 16, 17, 18, 19, 20, 21, 22, 23, 24, 25, 26, 27, 28, 29, 30, 31, 32, 33, 34, 35, 36, 37, 38, 39, 40, 41, 42, 43, 44, 45, 46, 47, 48, 49, 50, 51, 52, 53, 54, 55, 56, 57, 58, 59, 60, 61, 62, 63, 64, 65, 66, 67, 68, 69, 70, 71, 72, 73, 74, 75, 76, 77, 78, 79, 80, 81, 82, 83, 84, 85, 86, 87, 88, 89, 90, 91, 92, 93, 94, 95, 96, 97, 98, 99, 100.
- 4) GEBÄUDEHÖHEN - v. fertigen Gebäude bis 10 m, Dachhöhe gerechnet - orten
- 5) DACHNEIGUNG im GB als Satteldach oder Mischdach. Die Dachneigung der Satteldächer und Mischdächer ist durch den Baueigentümer zu gewährleisten.
- 6) SATTELDACH-GRUNDRIßWEISE der Vordergebäude entsprechend § 7 der Landesbauordnung mit einer Grundrißhöhe von 10 m.
- 7) AUSSEN-GEWÄNNUNG: In Hanglagen sind an mindestens 20 cm zurückgesetzter... In Hanglagen ist die Gewinnung mit Ziegel, Geröll und Betonkörpern... Die Entwässerung der Gewinne ist durch Entwässerungskanäle... zu gewährleisten.



Kreis: Vahningen/Enz
Gemeinde: GUNDELBACH
LAGEPLAN

Genehmigt laut Erlaß des Landrats
Vahningen vom 0.12.1966.

Vertiefhaltung
auch in anderem Maßstab
nicht gestattet

Genehmigt unter dem Vorbehalt der Erlasse
Merkmal, den 3. April 1966
Stadtplanungsamt
Vahningen